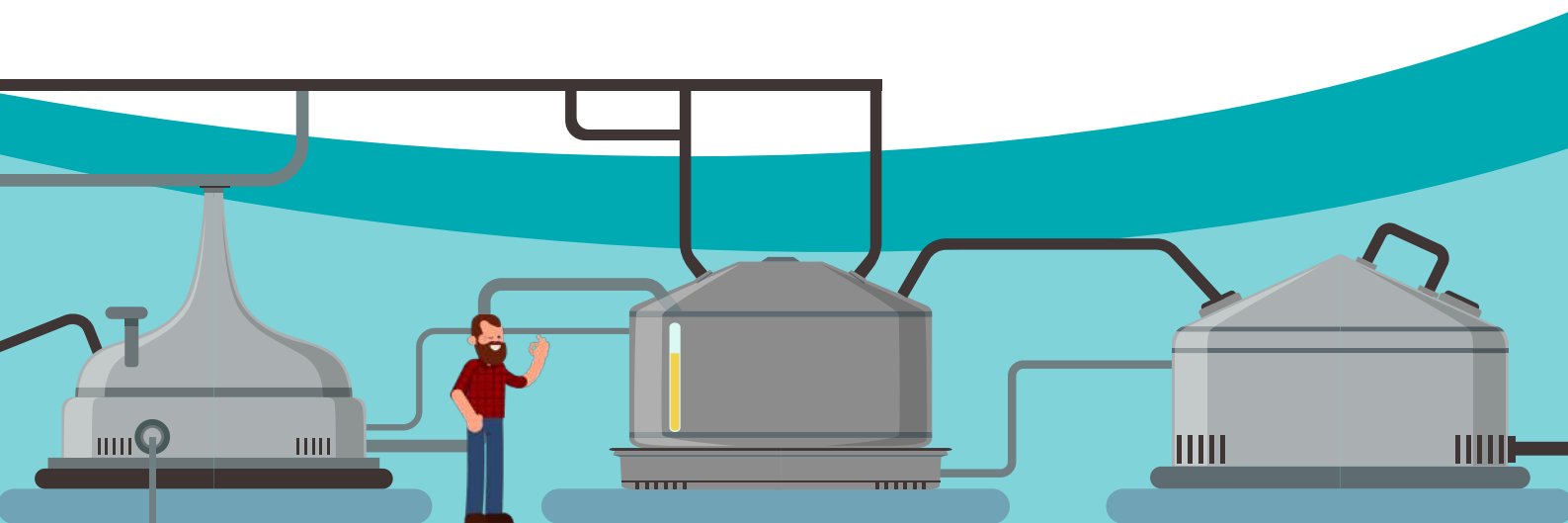




ENZYBREW 10

Tanks en filters reinigen



	Temperatuur	50 - 60°C (maximum)
	Actie	<ol style="list-style-type: none"> 1. Spoel de uitrusting met warm water. 2. Los ENZYBREW 10 op in warm water. 3. Vul de bodem van de tank, en zorg dat de filter/het rooster volledig ondergedompeld is. 4. Spoel met helder water. 5. Is er kalkaanslag? Gebruik dan een zuuroplossing. 6. Spoel 5 à 10 minuten met koud water.
	Concentratie	1 %
	Tijd	180 minuten (weektijd)

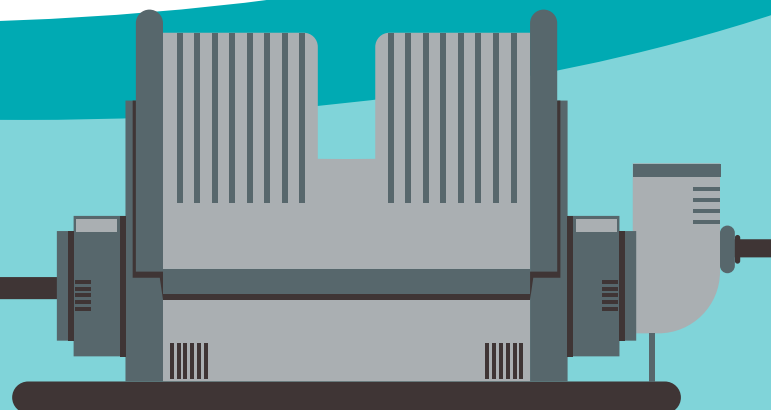




ENZYBREW 10

Platenwarmtewisselaar reinigen

	Temperatuur	50 - 60°C (maximum)
	Actie	<ol style="list-style-type: none"> 1. Maak een oplossing met water. 2. Laat de oplossing door de wisselaar lopen. 3. Spoel met helder water. 4. Ontsmet met PAA (zie technische fiche). 5. Spoel 5 minuten met helder water (optioneel). 6. Ontsmet voor gebruik met PAA.
	Concentratie	3 %
	Tijd	45 - 90 minuten

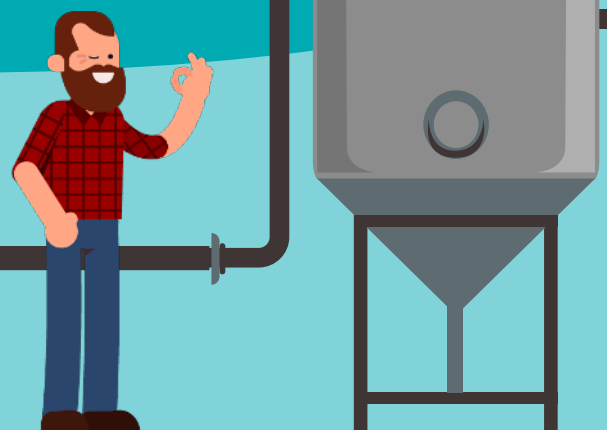




ENZYBREW 10

Gistvat reinigen

	Temperatuur	50 - 60°C (maximum)
	Actie	<p>Zorg eventueel dat er geen CO₂ meer in het gistvat zit.</p> <ol style="list-style-type: none"> 1. Spoel het vat 10 minuten met water. 2. Los ENZYBREW 10 op in warm water. 3. Laat de oplossing 45 minuten door het vat lopen. 4. Spoel. 5. Ontsmet met PAA (zie technische fiche). 6. Spoel 5 minuten met helder water (optioneel). 7. Ontsmet voor gebruik met PAA.
	Concentratie	1 %
	Tijd	45 minuten

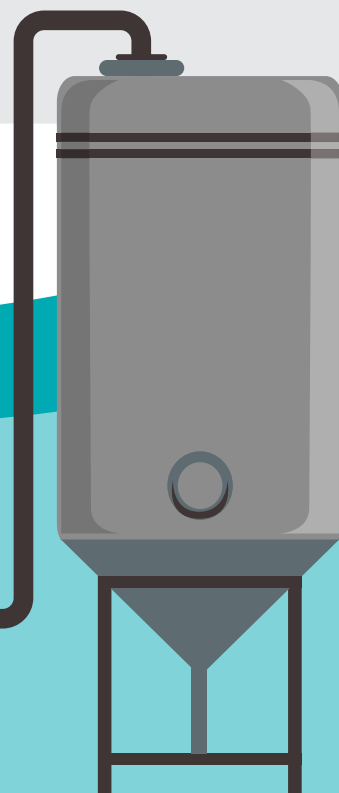




ENZYBREW 10

Rijpingstank reinigen




	Temperatuur	50 - 60°C (maximum)
	Actie	<ol style="list-style-type: none">1. Spoel de tank met water.2. Los ENZYBREW 10 op in warm water.3. Laat de enzymatische oplossing door de tank lopen.4. Spoel 10 minuten.5. Ontsmet met PAA (zie technische fiche).6. Spoel 5 minuten met helder water (optioneel).7. Ontsmet voor gebruik met PAA.
	Concentratie	0,5 % - 1 %
	Tijd	20 minuten

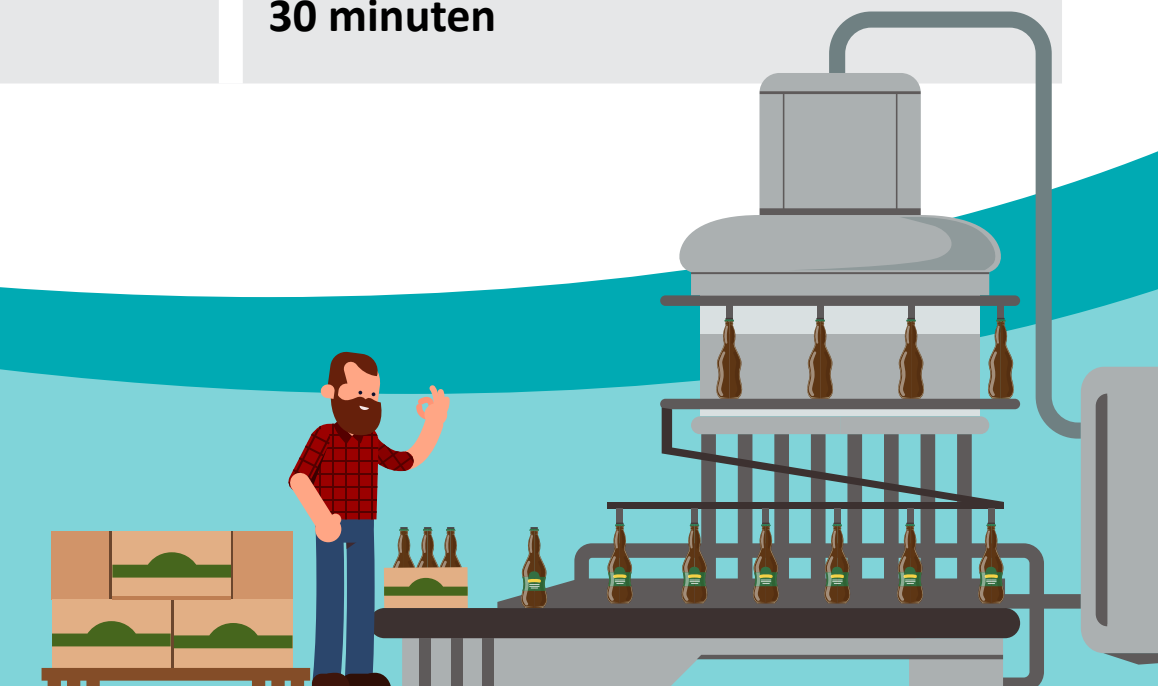




ENZYMBREW L

Botteltoestel reinigen (cleaning in place, CIP)

	Temperatuur	50 - 60°C (maximum)
	Actie	<ol style="list-style-type: none"> 1. Spoel 10 minuten met koud water. 2. Maak een oplossing met water. 3. Laat de oplossing 30 minuten door het botteltoestel lopen. 4. Spoel 10 minuten met koud water. 5. Ontsmet met PAA (zie technische fiche). 6. Spoel 10 minuten met koud water. 7. Ontsmet voor gebruik met PAA.
	Concentratie	1 %
	Tijd	30 minuten





ENZYBREW L

Botteltoestel reinigen (wekend)

	Temperatuur	50 - 60°C (maximum)
	Actie	<ol style="list-style-type: none"> 1. Spoel 10 minuten met koud water. 2. Maak een oplossing met water. 3. Laat minstens 120 minuten weken. 4. Spoel 10 minuten met koud water. 5. Ontsmet met PAA (zie technische fiche). 6. Spoel 10 minuten met koud water. 7. Ontsmet voor gebruik met PAA.
	Concentratie	1 %
	Tijd	120 minuten

